



## MS521dn

Affidabilità. Protezione. Produttività.



MS521dn con vassoio opzionale



# Lexmark MS521dn

La stampante MS521dn, progettata per durare nel tempo, supporta il successo del vostro gruppo di lavoro di piccole dimensioni. Un processore dual-core, 512 MB di memoria e velocità di stampa fino a 44 pagine al minuto\* garantiscono prestazioni affidabili. La capacità di alimentazione da 350 fogli può essere estesa a 2.000 fogli, mentre la qualità di stampa superiore e le funzionalità di protezione avanzata consentono di soddisfare i vostri obiettivi più ambiziosi.



## Maggiore produttività

- ▶ Gestite il vostro carico di stampa con il potente processore dual-core da 1 GHz e 512 MB di memoria.
- ▶ Stampate a una velocità di fino a 44 pagine al minuto.
- ▶ Configurate e monitorate con facilità informazioni di sistema vitali tramite un display LCD a colori da 6 cm.
- ▶ Il vassoio della carta supporta i formati dall'A6 al Legal, mentre l'alimentatore multiuso da 100 fogli supporta materiali più piccoli e buste.

## Sempre all'altezza

- ▶ Il fusore e i componenti di imaging a lunga durata estendono i tempi di attività.
- ▶ Le cartucce di ricambio del toner Unison™ consentono di stampare fino a 25.000 pagine\*\* in alta qualità.
- ▶ Meno interruzioni grazie alla capacità di alimentazione massima di 2.000 fogli.
- ▶ Il robusto telaio di metallo è progettato per garantire estrema longevità al dispositivo.

## Robuste funzionalità di protezione integrate

- ▶ L'architettura di sicurezza ad ampio spettro di Lexmark mantiene al sicuro le informazioni ovunque si trovino, nei documenti stampati, nel dispositivo, nella rete o in qualsiasi punto della stessa.
- ▶ Diverse funzioni incorporate proteggono il dispositivo dagli attacchi alla sicurezza.
- ▶ La funzione standard Stampa Riservata aiuta a garantire la protezione delle stampe tramite l'immissione di un semplice PIN.
- ▶ Lexmark è stata insignita da Keypoint Intelligence - Buyers Lab del prestigioso riconoscimento BLI PaceSetter nell'ambito della sicurezza per l'Imaging Documentale\*\*\*.



## Progettata nel rispetto del nostro pianeta

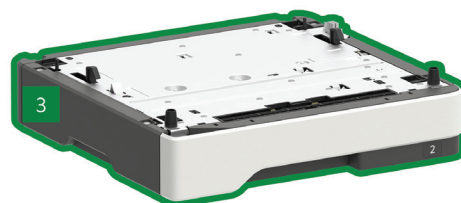
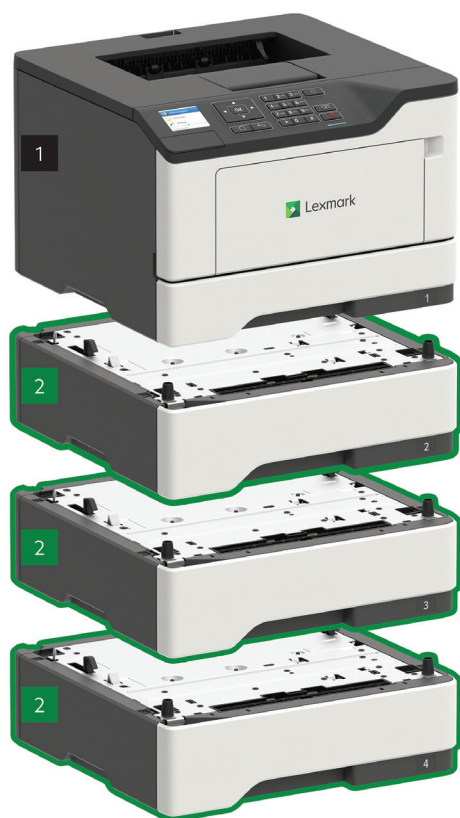
- ▶ Funzioni di gestione energetica riducono il consumo di energia del dispositivo quando si trova in modalità attiva o sospensione.
- ▶ La stampa standard su due lati consente di risparmiare carta.
- ▶ L'utilizzo di contenuto riciclato post-consumo nella fase di produzione consente di risparmiare risorse naturali.
- ▶ Il dispositivo è classificato EPEAT®Silver e certificato ENERGY STAR®.
- ▶ Riciclo delle cartucce attraverso il programma gratuito pluripremiato Lexmark Cartridge Collection Program (LCCP).

\*Velocità di stampa e copia misurate rispettivamente in conformità alle normative ISO/IEC 24734 e ISO/IEC 24735 (ESAT). Per ulteriori informazioni, [www.lexmark.com/ISOspeeds](http://www.lexmark.com/ISOspeeds).

\*\*Resa media di pagine standard dichiarata in conformità alla normativa ISO/IEC 19752.

\*\*\*Riconoscimento basato su dati dell'Europa occidentale

# Lexmark MS521dn



1 MS521dn con display a colori da 2,4 pollici (60 mm)  
10,2 x 15,7 x 14,7 pollici  
260 x 399 x 374 mm

2 Vassoio da 550 fogli  
5 x 15,7 x 14,7 pollici  
126 x 389 x 374 mm

3 Vassoio da 250 fogli  
3,7 x 15,7 x 14,7 pollici  
95 x 389 x 374 mm

Standard

Opzionale

Supporta fino a tre vassoi opzionali.

© 2018 Lexmark. Tutti i diritti riservati.

Lexmark, il logo Lexmark e Unison sono marchi commerciali di Lexmark International, Inc. registrati negli Stati Uniti e/o in altri paesi. AirPrint e il logo AirPrint sono marchi commerciali di Apple, Inc. ENERGY STAR® è un marchio registrato negli Stati Uniti. EPEAT® è un marchio di EPEAT, Inc. negli Stati Uniti e in altri Paesi. Google Cloud Print è un marchio commerciale di Google, Inc. MOPRIA®, Mopria® Logo™ e i loghi Mopria® Alliance sono marchi commerciali, marchi di servizio e marchi di certificazione di Mopria Alliance, Inc. registrati negli Stati Uniti e in altri Paesi. Gli altri marchi appartengono ai rispettivi proprietari.

Questo prodotto include il software sviluppato da OpenSSL Project per l'utilizzo in Open SSL Toolkit (<http://www.openssl.org/>).

Specifiche tecniche		Lexmark MS521dn
Stampa		
Display	Display LCD a colori da 2,4 pollici (60 mm)	
Velocità di stampa: Fino a <sup>6</sup>	nero: 44 ppm	
Tempo di stampa 1° pagina	nero: 6.0 secondi	
Risoluzione di stampa	nero: 1200 Qualità dell'immagine, 1200 x 1200 dpi, 2400 Qualità dell'immagine, 300 x 300 dpi, 600 x 600 dpi	
Memoria	standard: 512 MB / massima: 512 MB	
Hard Disk	Non disponibile	
Volume mensile di pagine raccomandato <sup>2</sup>	2000 - 15000 pagine	
Carico di lavoro mensile max: Fino a <sup>3</sup>	120000 pagine per mese	
Consumabili <sup>7</sup>		
Rese cartucce (fino a) <sup>1</sup>	Cartuccia da 6.000 pagine, Cartuccia ad alta resa da 15.000 pagine, Cartuccia ad altissima resa da 20.000 pagine, Cartuccia a resa ultra alta da 25.000 pagine	
Pagine stimate Unità Immagine: Fino a	60000 pagine, in base alla media di 3 pagine per job (formato Letter/A4) e ~ 5% di copertura	
Cartuccia(e) in dotazione al prodotto <sup>1</sup>	Cartuccia di toner per programma di ritorno avviamento da 5.000 pagine	
Gestione Carta		
Gestione carta inclusa	Alimentazione da 250 fogli, Alimentatore multiuso da 100 fogli, Raccoglitore di uscita da 150 fogli, Duplex integrato	
Gestione carta opzionale	Vassoio da 250 fogli, Vassoio da 550 fogli, Vassoio bloccabile da 550 fogli	
Capacità ingresso carta: Fino a	standard: 350 fogli a 75 g/m² / max: 2000 fogli a 75 g/m²	
Capacità carta in uscita: Fino a	standard: 150 fogli a 75 g/m² / max: 150 fogli a 75 g/m²	
Supporti di stampa	Cartoncino, Buste, Etichette di carta, Carta bianca, Lucidi, Refer to the Paper & Specialty Media Guide	
Formati carta supportati	10 buste, 7 busta 3/4, 9 busta, A4, A5, Busta DL, Esecutivo, Foglio, JIS-B5, legale, Lettera, dichiarazione, universale, Ufficio, A6	
Informazioni Generali <sup>4</sup>		
Connettività standard	Specifiche USB 2.0 Certificato Hi-Speed (Tipo B), Gigabit Ethernet (10/100/1000)	
Connettività di rete opzionale	Opzione WiFi MarkNet N8370	
Livello di rumore in funzione	Stampa: 56 dBA	
Specifiche ambiente operativo	Temperatura: da 16 a 32 ° C (da 60 a 90 ° F), Umidità: da 8 a 80% di umidità relativa, Altitudine: 0 - 5.000 metri	
Garanzia prodotto	1-Year Return-to-Base Service	
Dim. (mm A x L x P) / Peso	260 x 399 x 374 mm / 14.1 Kg	

Tutte le informazioni contenute in questa brochure sono soggette a modifiche senza preavviso. Lexmark non è responsabile per eventuali errori e/o omissioni.

<sup>1</sup> Valore medio della resa della pagina standard dichiarato in conformità con ISO / IEC 19752. <sup>2</sup> "Volume di pagine mensile consigliato" è un intervallo di pagine che aiuta i clienti a valutare le offerte di prodotti Lexmark in base al numero medio di pagine che i clienti pianificano di stampare sul dispositivo ogni mese. Lexmark raccomanda che il numero di pagine al mese sia compreso nell'intervallo indicato per le prestazioni ottimali del dispositivo, in base a fattori quali: intervalli di sostituzione dei materiali di consumo, intervalli di caricamento della carta, velocità e utilizzo tipico del cliente. <sup>3</sup> "Ciclo di servizio mensile massimo" è definito come il numero massimo di pagine che un dispositivo può fornire in un mese utilizzando un'operazione multishift. Questa metrica fornisce un confronto di robustezza in relazione ad altre stampanti Lexmark e MFP. <sup>4</sup> Le stampanti sono vendute soggette a determinate condizioni di licenza / contratto. Vedi [www.lexmark.com/printerlicense](http://www.lexmark.com/printerlicense) per i dettagli. <sup>5</sup> La resa effettiva può variare in base ad altri fattori come la velocità del dispositivo, il formato della carta e l'orientamento di alimentazione, la copertura del toner, l'origine del vassoio, la percentuale di stampa solo nero e la complessità media del lavoro di stampa. <sup>6</sup> Velocità di stampa e copia misurata rispettivamente in conformità alle normative ISO / IEC 24734 e ISO / IEC 24735 (ESAT). Per ulteriori informazioni consultare: [www.lexmark.com/ISOspeeds](http://www.lexmark.com/ISOspeeds). <sup>7</sup> Il prodotto funziona solo con cartucce di ricambio progettate per l'uso in una specifica area geografica. Vedi [www.lexmark.com/regions](http://www.lexmark.com/regions) per maggiori dettagli.