

Sistemi multifunzione semplici e compatti per la casa e l'ufficio

MA2001, MA2001w



A4 Monocromatico

Stampa, Copia e Scansione

Connessione Wireless e USB

Stampa da Mobile



Leggeri e compatti

Grazie al loro design leggero e compatto, i dispositivi possono essere posizionati sulla scrivania a una distanza raggiungibile per supportare le vostre attività legate alla stampa, copia e scansione dei documenti, sia in ufficio che a casa. Terminata la giornata lavorativa, possono poi essere tranquillamente spostati altrove.



Facilità di utilizzo

I dispositivi sono dotati di una utility client (KYOCERA Client Tool) e di un pannello operativo semplici e intuitivi che consentono agli utenti di stampare e scansare facilmente i propri documenti.



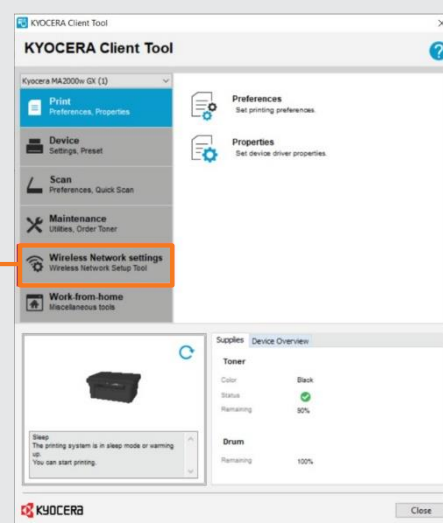
Pannello operativo

+ Copia
+ Copia C.I.
+ Scansione

+ Regolazione densità
+ Funzione Programmi

+ Stop
+ Start

+ Impostazione Wireless



KYOCERA Client Tool

Configurazione e supporto **semplici**

Accedendo online al Download Center, gli utenti possono visualizzare un video di introduzione alla procedura di configurazione e scaricare facilmente gli strumenti necessari come Driver, Utility e Programma di Installazione. Inoltre, quando si verifica un inceppamento carta o il dispositivo esaurisce la carta durante l'utilizzo, KYOCERA Client Tool permette notifiche popup che indirizzano gli utenti verso video online che mostrano le soluzioni al problema. Utilizzando il QR code che si trova sul dispositivo, gli utenti possono accedere rapidamente a questi video dal proprio smartphone.



Pagina web - Global Download Centre

* L'immagine ha scopi puramente illustrativi.

Le descrizioni possono differire dal contenuto effettivo a causa degli aggiornamenti della pagina.

Caratteristiche aggiuntive a supporto del lavoro da remoto

Gli utenti possono condividere documenti fax tra casa e ufficio. Ad esempio, è possibile controllare da casa i documenti fax inviati in ufficio da un cliente e anche inviare un documento fax da casa a un cliente tramite un sistema MFP Kyocera* utilizzando KYOCERA Client Tool. Per consentire alle aziende di compensare i costi di stampa di chi lavora da remoto, è possibile attivare sui PC degli utenti stessi i contatori di copie/stampe/scansioni.

*MFP Kyocera dotato di funzione fax

Specifiche

GENERALI

Tecnologia: Laser
Display pannello di controllo: LED a 2 cifre
Velocità motore: fino a 20 pagine A4 al minuto
Risoluzione: rapida 1200 (1800 x 600 dpi) qualità di stampa, 600 x 600 dpi (stampa/scansione/copia)
Ciclo di lavoro: consigliate 50 immagini al giorno
Tempo di riscaldamento: massimo 20 secondi
Tempo di uscita prima stampa: massimo 8 secondi
Tempo di uscita prima copia: massimo 8 secondi
Processore: ARM926EJ equivalente
Memoria: MA2001 - 32MB, MA2001w - 64MB
Interfaccia standard: USB/Rete Wireless
Dimensioni (L x P x H): 370 x 320 x 240 mm
Peso: 6,2kg incluso starter toner
Alimentazione: AC 220 ~ 240 V, 50/60
Consumo energetico
MA2001:
Modo Copia: 345,3 W
Modo Stampa: 341,1 W
Modo Pronto: 3,0 W
Modo a riposo: 0,4 W
MA2001w:
Modo Copia: 345,3 W
Modo Stampa: 341,1 W
Modo Pronto: 3,3 W
Modo a riposo: 0,4 W
Rumorosità (livello di pressione sonora ISO ISO7779/ISO9296)
Copia/Stampa: 51,0 dB(A)
Standard di sicurezza: CE, TÜV/GS (standard UK)

ALIMENTAZIONE CARTA

Tutte le capacità di carta indicate si basano su uno spessore massimo della carta di 0,11 mm. Utilizzare la carta consigliata da Kyocera Document Solutions in condizioni ambientali normali.
Capacità carta in ingresso: 150 fogli
Piano di copiatura: formato massimo Letter
Capacità carta in uscita: 50 fogli a faccia in giù

FUNZIONI STAMPA

Emulazioni: basate su host (GDI)
Sistemi operativi:
Windows 8.1
Windows 10
Windows 11
Windows Server 2012/R2, 2016, 2019
Mac OS X 10.5 fino a OS X 10.15
Linux
Funzioni: KYOCERA Mobile Print via WLAN

FUNZIONI COPIA

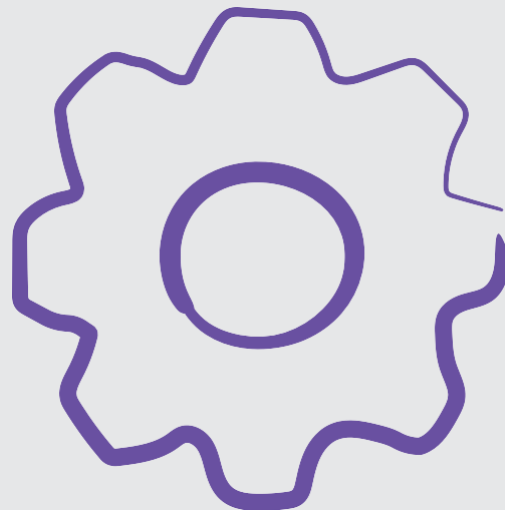
Formato massimo originale: A4/Letter
Copia continua: 1-99
Zoom: 100%, 4 riduzioni, 4 ingrandimenti
Rapporti preimpostati: 25-400% con incrementi dell'1%
Regolazione immagine: Testo+Foto, Foto, Testo
Funzioni: Combine, EcoPrint, copia carta d'identità

FUNZIONI SCANSIONE A COLORI

Necessari Sistema Operativo Windows e Client Tool Kyocera
Funzionalità:
MA2001: TWAIN via USB, WIA Scanning
MA2001w: Scan to SMB, Scan to Email, Network TWAIN, WIA Scanning
Risoluzione di scansione: 600, 400, 300 (di default), 200 dpi
Formato di scansione: A6 - A4, Letter
Tipi di file: TIFF (MMR Compresso), PDF (MMR Compresso), PDF (Alta Compressione), JPEG, BMP, PNG
Metodo di compressione: MMR
Funzione: scansione a colori

CONSUMABILI

Durata media del toner ai sensi della ISO / IEC 19752
TK-1248: toner nero fino a 1.500 pagine A4, Starter toner da 700 pagine A4 incluso nella confezione
DK-1248: tamburo nero fino a 10.000 pagine, Starter drum da 10.000 pagine A4 incluso nella confezione



2-anni di garanzia di serie, a condizione che ogni dispositivo venga utilizzato e gestito come da istruzioni di servizio.

KYOCERA Document Solutions Italia S.p.A. Via
Monfalcone, 15
20132 MILANO (MI) – ITALIA
Tel +39 (02) 92179.1 – Fax +39 (02) 92179600
www.kyoceradocumentsolutions.it

Il vostro Business Partner Kyocera



kyoceradocumentsolutions.it